

## PROPOSITIONS DE BALADES / TOUREN-VORSCHLÄGE

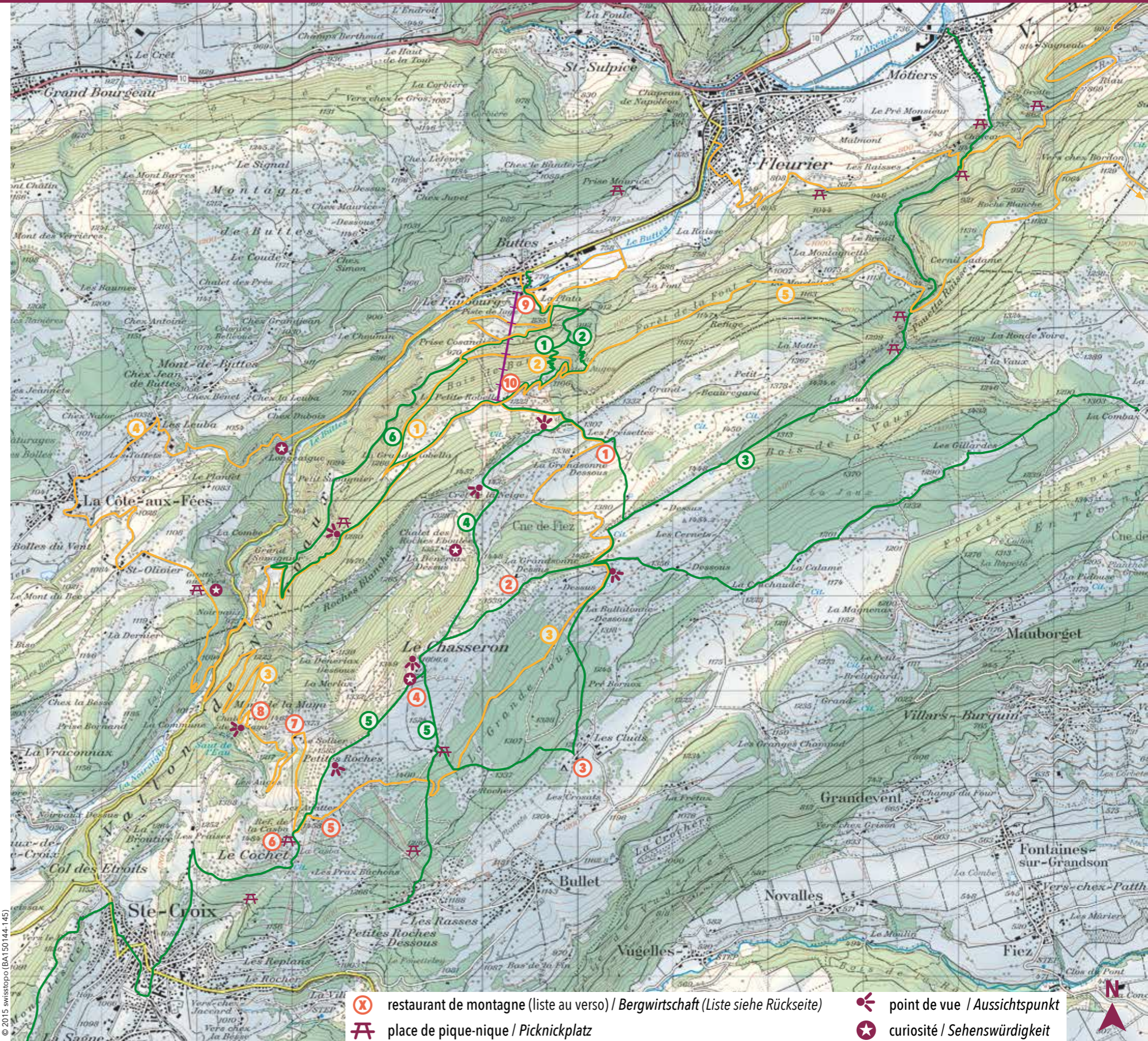
🚡 télésiège / Sesselbahn

👉 itinéraires pédestres / Wandertouren

- ① Descente sur Buttes (sans balisage) / *Abstieg nach Buttes (ohne Markierung)*  
La Robella (1222 m) - chemin des horlogers - Buttes (770 m), **0h45**
- ② Descente sur Buttes / *Abstieg nach Buttes*  
La Robella (1222 m) - Plan des Auges - Buttes (770 m), **0h50**
- ③ Gorges de la Poëta-Raisse / *Poëta-Raisse Schlucht*  
La Robella (1222 m) - Les Preisettes (1329 m) - Cernets-Dessus (1410 m) - La Vaux (1200 m) - Môtiers (735 m), **3h00**
- ④ Chasseron  
La Robella (1222 m) - Crêt de la Neige (1425 m) - Chasseron (1606 m), **1h30**
- ⑤ Sainte-Croix / Les Rasses  
La Robella (1222 m) - Crêt de la Neige (1425 m) - Chasseron (1606 m) - Les Rasses (1182 m), **2h30**  
La Robella (1222 m) - Crêt de la Neige (1425 m) - Chasseron (1606 m) - Sainte-Croix (1080 m), **3h10**
- ⑥ Grande Robella et Belvédère  
La Robella (1222 m) - La Grande Robella (1266 m) - Buttes (770 m), **1h15**  
avec / mit Belvédère (1280 m) - Grand Suvagnier (1100 m), **2h15**

👉 itinéraires VTT et e-VTT / MTB- und E-MTB-Routen

- ① Descente sur Buttes par La Grande Robella / *Abstieg nach Buttes via La Grande Robella*  
La Robella (1222 m) - La Grande Robella (1266 m) - Buttes (770 m), **0h30**
- ② Descente sur Buttes par le Plan des Auges / *Abstieg nach Buttes via le Plan des Auges*  
La Robella (1222 m) - Plan des Auges (1048 m) - Buttes (770 m), **0h15**
- ③ Tour du Chasseron / *Rund um den Chasseron*  
La Robella (1222 m) - haut de La Grande Robella (1315 m) - Belvédère (1280 m) - Grand Suvagnier (1100 m) - Noirvaux (975 m) - Mont de la Mayaz (1315 m) - Le Sollier (1360 m) - Les Avattes (1458 m) - chemin Neuf (1404 m) - Les Illars (1427 m) - Les Preisettes (1329 m) - La Robella (1222 m), **3h30**
- ④ Boucle par la Grotte aux Fées / *Schleife via La Grotte aux Fées*  
La Robella (1222 m) - haut de La Grande Robella (1315 m) - Belvédère (1280 m) - Grand Suvagnier (1100 m) - Noirvaux (975 m) - la Grotte aux Fées (1082 m) - Saint-Olivier (1079 m) - La Côte-aux-Fées (1040 m) - Les Leuba (1038 m) - vallon de l'Echelier - Buttes (770 m), **2h15**
- ⑤ Haute route panoramique du Val-de-Travers / *Panoramahöhenweg des Val-de-Travers*  
balisé n° 56 dès 2019 / *markiert Nr. 56 ab 2019*  
La Robella (1222 m) ou/oder Buttes (770 m) - Plan des Auges (1048 m) - Gorges de la Poëta-Raisse (1062 m) - Le Crêt de l'Orge (1193 m) - La Baronne, Creux du Van (1376 m) - La Ferme Robert (972 m) - Noiraigue (729 m), **3h30**



© 2015 swisstopo (BA150144-145)

